

Tipps und Tricks

Januar 2011

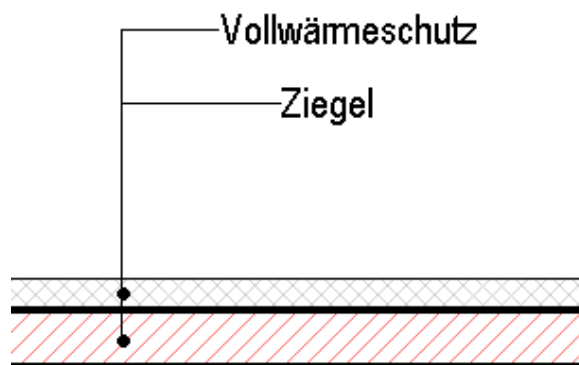
Revit Architecture 2011

Beschriftung der Materialstärke

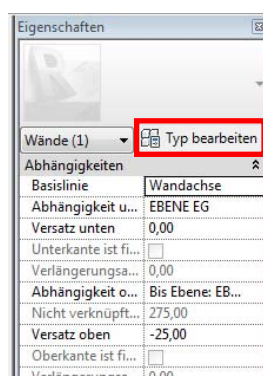
Philipp MÜLLER

Es gibt leider zurzeit noch keine automatisierte Möglichkeit für die Stärken des Materials bei einer Bauteilbeschriftung. Wir erklären in diesem Tipp und Trick einen kleinen Workaround.

1. Ein Element mit der Materialbeschriftung beschriften.



2. Wir wechseln nun in die Eigenschaftenpalette und klicken auf den „Typ bearbeiten“ und dann „Tragwerks“ Button



Parameter	Wert
Konstruktion	
Tragwerk	Bearbeiten...
Abschluss an Öffnungen	Außen
Abschluss an Wänden	Außen
Breite	46,00
Funktion	Außen

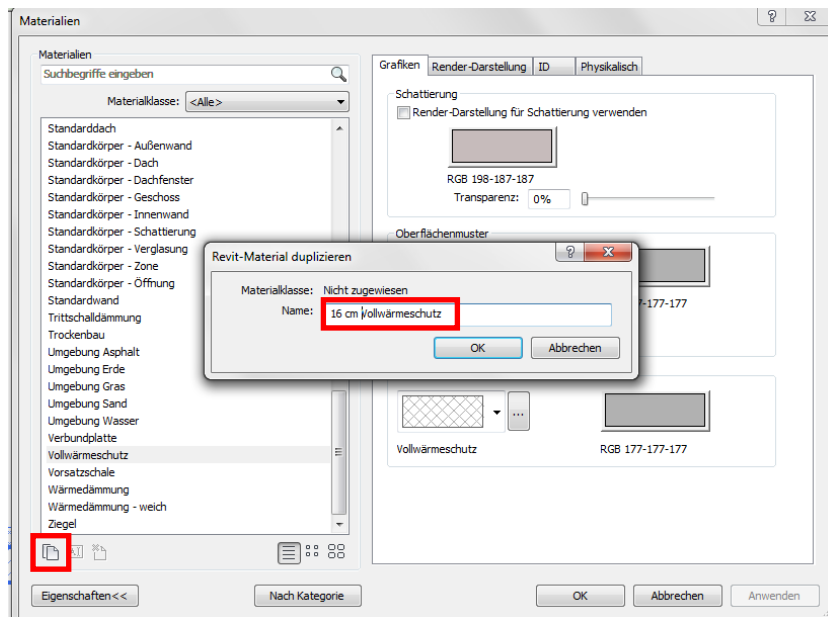
3. Wir klicken nun einen Materialnamen an

SCHICHTEN				
AUßENSEITE				
	Funktion	Material	Stärke	Abschl:
1	Dämmung/Lu	Vollwärmesch	16,00	<input checked="" type="checkbox"/>
2	Kern	Schichten oberh	0,00	
3	Tragende Schi	Ziegel	30,00	<input type="checkbox"/>
4	Kern	Schichten unter	0,00	

4. Wir duplizieren das bestehende Material

5. Bei der Benennung des neuen Materials geben wir ebenfalls die Materialstärke an, in dem Fall „16cm Vollwärmeschutz“

6. Alle Eingaben mit „Ok“ bestätigen.



Wenn wir nun wieder in die Ansicht wechseln, wird auch die Stärke des Materials angegeben.

Achtung:

Dies ist keine parametrische Eingabe. Dementsprechend verändert sich die Beschriftung nicht mit wenn man die Stärke des Materials ändert.

