

# Tipps und Tricks

Januar 2011

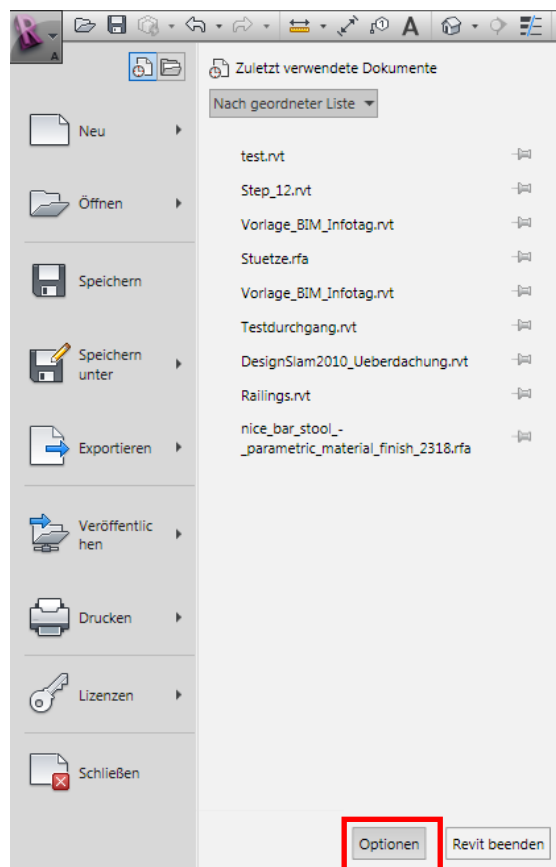
## Revit Architecture 2011

Projektdateien richtig speichern

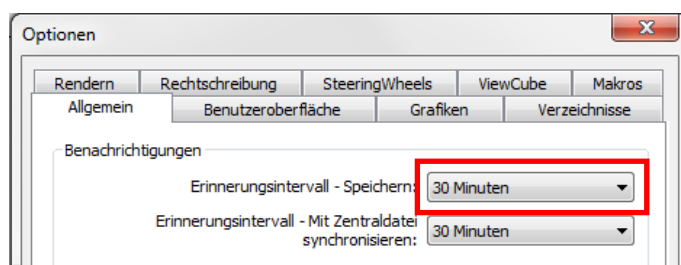
Philipp MÜLLER

Revit ist ein absturzsicheres Programm, jedoch ist es empfehlenswert, Speicheroptionen den Individuellen Bedürfnissen anzupassen. Im folgenden Tipp wird erklärt, wie man Speicherintervalle, und die Anzahl der Sicherungskopien festlegt. Ebenfalls wird erklärt was eine Protokolldatei ist.

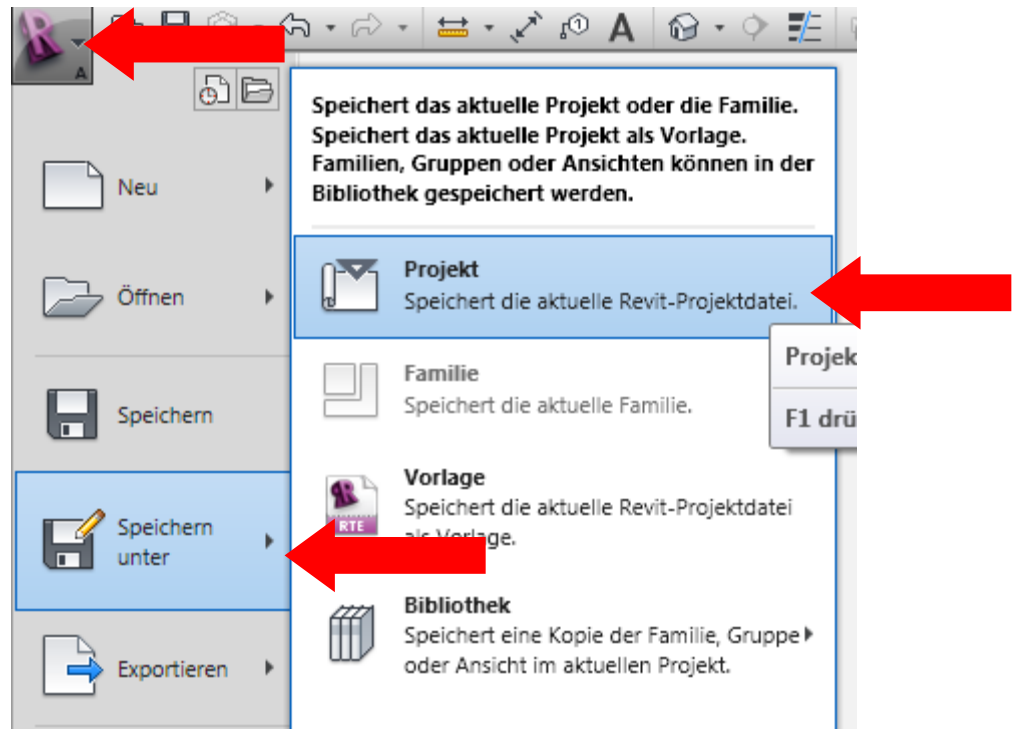
### 1. Speicherintervalle festlegen



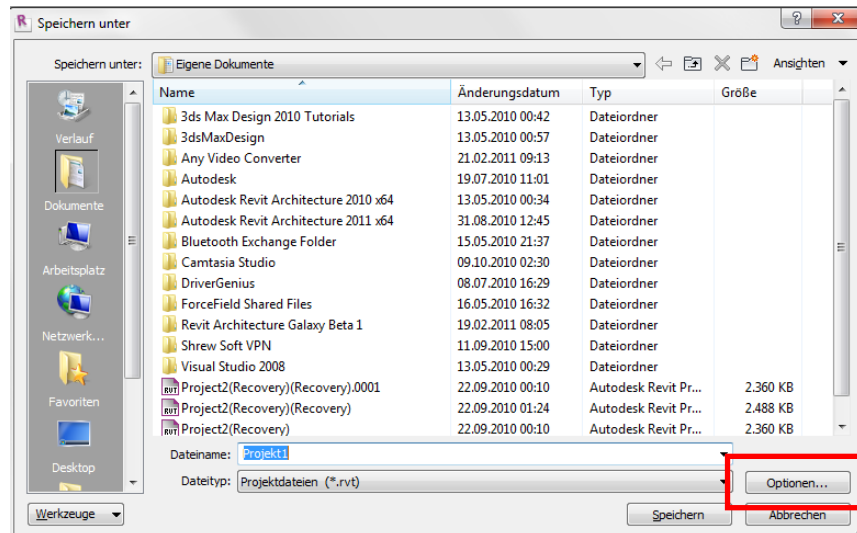
### 2. In der Registrierkarte „Allgemein“ kann festgelegt werden, in welchen Intervallen Revit Den Benutzer erinnern soll zu speichern. Danach Dialogfeld einfach schließen



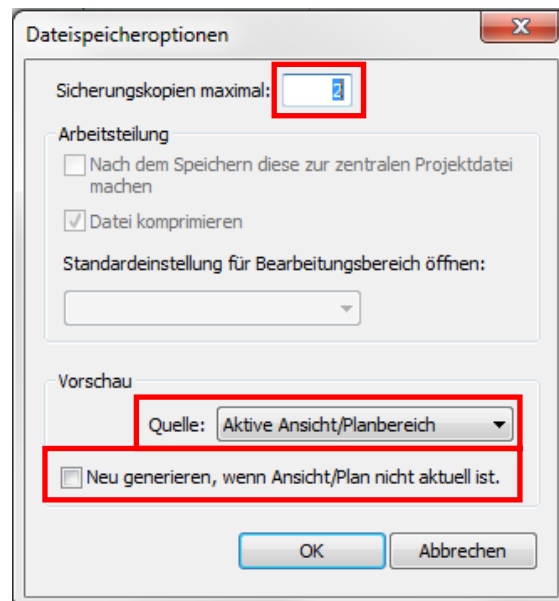
3. Nun den Startbrowser -> Speichern unter -> Projekt anklicken



4. In dem neuen Dialogfenster den Button „Optionen“ anklicken.



5. Die Anzahl der Sicherungskopien festlegen. Wir empfehlen maximal 4 anzugeben. Als Quelle empfehlen wir die 3D-Ansicht zu wählen, um den Projektfortschritt bereits in der Dateivoransicht nachzuvollziehen zu können. Ebenfalls sollte die Funktion „neu generieren“ aktiviert werden.



**Protokolldatei:** Als generelle Datei- Benennung ist empfehlenswert den Projektnamen und den Tag an dem das Projekt bearbeitet wurde zu wählen.

Bsp:

Entwerfen3\_20110131

Es ist ebenfalls empfehlenswert jeden Tag eine Sicherungskopie des Projektes aufzubewahren, falls sich im späteren Projektverlauf Probleme ergeben.

In Protokolldateien werden die während einer Revit Architecture-Sitzung von der Software ausgeführten Vorgänge vom Starten bis zum Beenden der Anwendung aufgezeichnet. Diese Textdatei kann zur Behebung technischer Probleme in der Software verwendet werden.

Revit Architecture erstellt jedes Mal, wenn man die Software verwendet, eine neue Protokolldatei. Die Protokolldatei mit der höchsten Nummer ist die neueste Datei. Protokolldateien befinden sich standardmäßig am folgenden Speicherort:

C:\Programme\\Protokolle.

Wenn während einer Revit-Sitzung Probleme auftreten, fordert der Support-Anbieter den Benutzer möglicherweise auf, die Protokolldatei und eventuelle Sicherungsdateien einzuschicken, damit der Fehler leichter behoben werden kann. Läuft Revit einwandfrei, ist die Protokolldatei von geringem Nutzen und kann gelöscht werden. (siehe auch Revit Hilfe)