

# Tipps und Tricks

Februar 2011

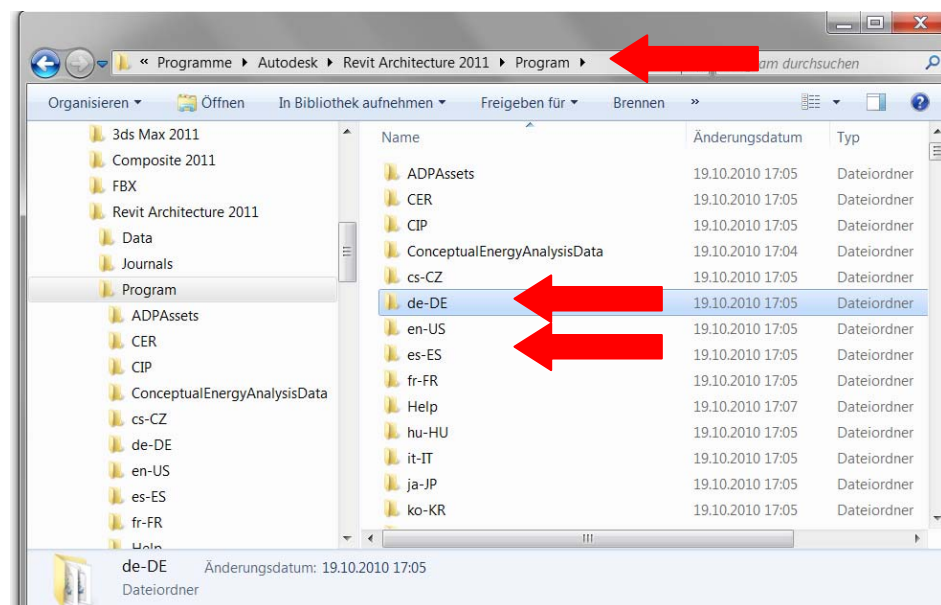
## Revit Architecture 2011

Sprache von Revit ändern

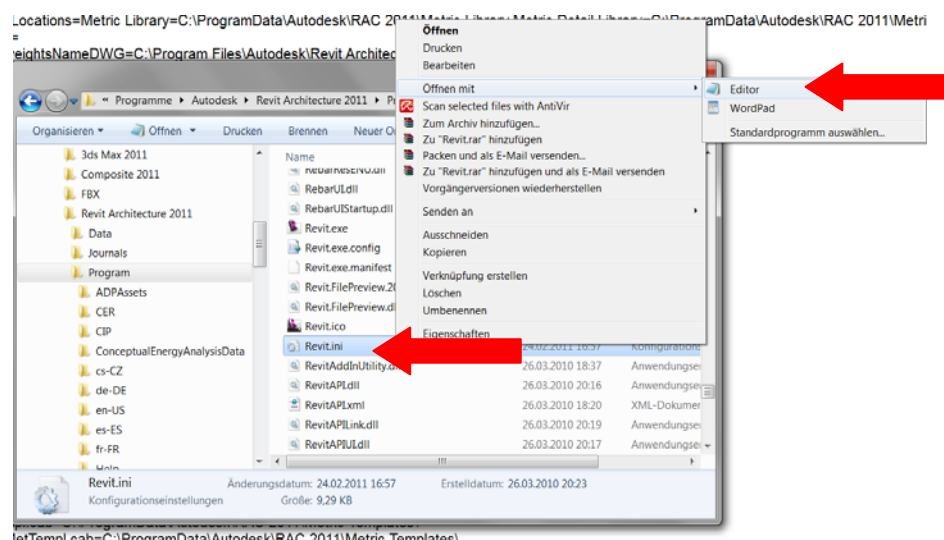
Klaus HYDEN

Auch in Revit 2011 kann man ganz einfach die Sprache ändern. Dies ist zum Beispiel vorteilhaft, wenn man als Student mit Kollegen aus dem Ausland zusammenarbeitet oder einen Austausch im Ausland macht. In diesem Tipp wird erklärt, wie dies funktioniert ohne dass Revit neu installiert werden muss.

1. Man kopiert den Ordner „de-DE“ im Verzeichnis „Program“ und benennt diesen in „en-EN“ um. (Falls dieses nicht schon bereits existiert.)



2. Im selben Verzeichnis findet man die Datei Revit.ini. Diese öffnet man mit der rechten Maustaste und mit dem Programm „Editor“.



3. Im Editor ändert man den Eintrag „Select“ auf ENU (English United States) und speichert die Datei so ab.

```

[Revit.ini]
[Directories]
DefaultTemplate=..\..\..\ProgramData\Autodesk\RAC 2011\Metric Templa
FamilyTemplatePath=..\..\..\ProgramData\Autodesk\RAC 2011\Metric Ter
DataLibraryLocations=Metric Library=C:\ProgramData\Autodesk\RAC 2011
ProjectPath=
ImportLineweightsNameDWG=C:\Program Files\Autodesk\Revit Architectur
MaterialLibraryFiles=..\Data\Rendering
IESFileLocation=C:\ProgramData\Autodesk\RAC 2011\IES
ExportLayersNameDWG=..\..\..\ProgramData\Autodesk\RAC 2011\expor
ExportDwfObjectData=1
ExportDwfRoomData=0
[Language]
Select=ENU
[Applications]
Mechanical=0
Electrical=0
Architectural=1
Structural=0
[InstallationSettings]
Country=DEU
Language=DEU
Usage=Architectural
  
```

4. Revit neu starten.

5. Um die deutsche Version wieder herzustellen, ändert man den Eintrag wieder auf „DEU“ und speichert die Änderung.

**Tipp:**

Wichtig ist es hierfür die aktuellste Version von Revit zu verwenden. Wo man die Updates findet, wird im entsprechenden Tipp & Trick zu den Updates erklärt.

```

[Revit.ini]
[Directories]
DefaultTemplate=..\..\..\ProgramData\Autodesk\RAC 2011\Metric Templa
FamilyTemplatePath=..\..\..\ProgramData\Autodesk\RAC 2011\Metric Ter
DataLibraryLocations=Metric Library=C:\ProgramData\Autodesk\RAC 2011
ProjectPath=
ImportLineweightsNameDWG=C:\Program Files\Autodesk\Revit Architectur
MaterialLibraryFiles=..\Data\Rendering
IESFileLocation=C:\ProgramData\Autodesk\RAC 2011\IES
ExportLayersNameDWG=..\..\..\ProgramData\Autodesk\RAC 2011\expor
ExportDwfObjectData=1
ExportDwfRoomData=0
[Language]
Select=DEU
[Applications]
Mechanical=0
Electrical=0
Architectural=1
Structural=0
[InstallationSettings]
Country=DEU
Language=DEU
Usage=Architectural
  
```